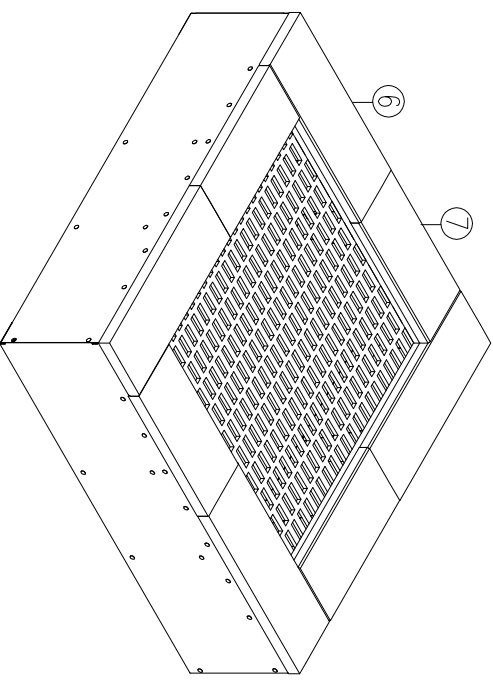


Montaż sprężyn/Installation of springs
Przy odwróconej trampolinie/When trampoline is reversed

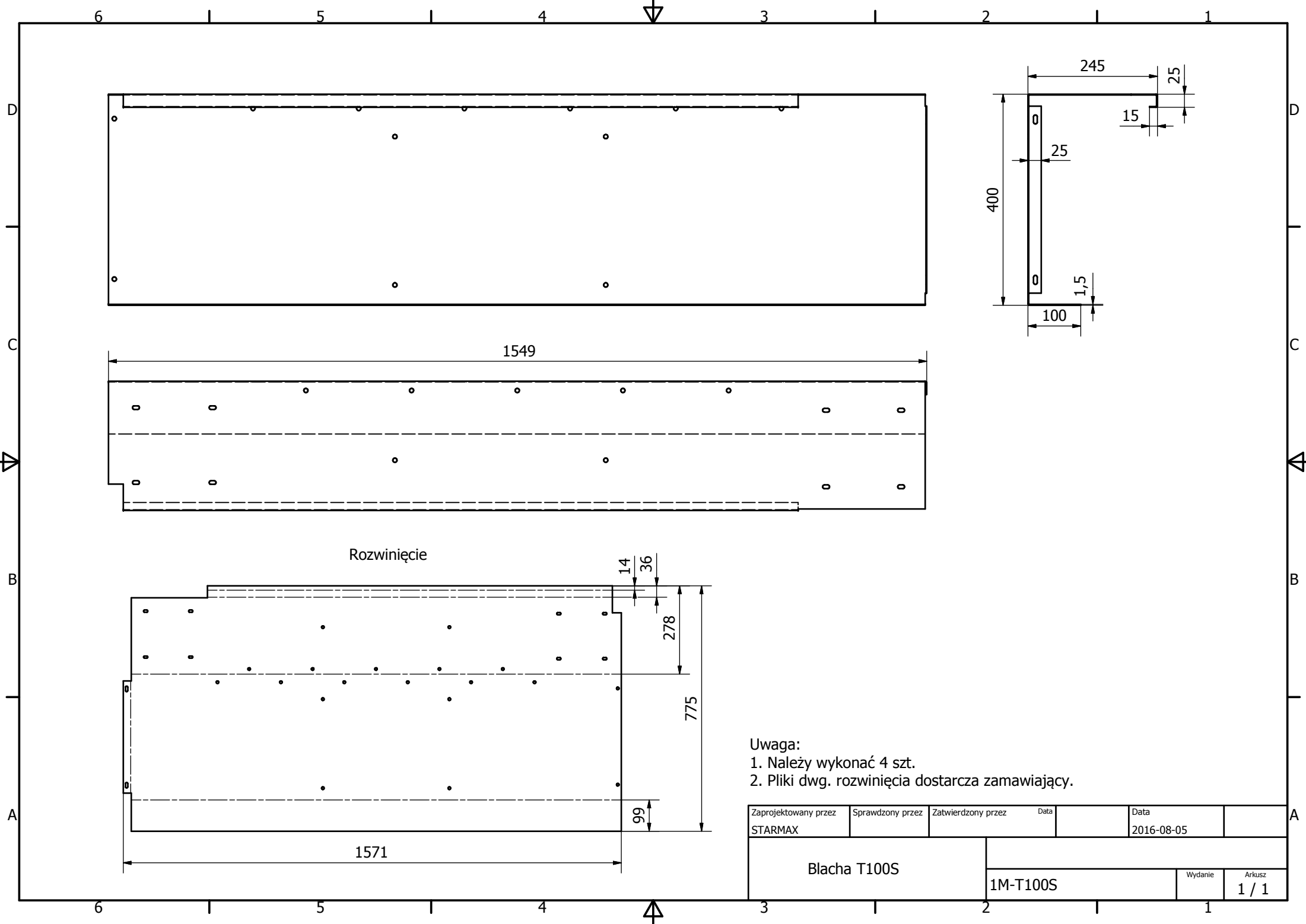


Uwaga / Attention :
1. Przed położeniem kleju montażowego należy oczyścić powierzchnię styku powlecz, bezpiecznej i blachy T100S / Before laying the montage glue plate and safe surface should be cleaned.
2. Do montażu sprężyn należy użyć haka montażowego/ To install the springs the montage hook has to be used.

Pos./Item	Ilość/quant.	Nazwa elementu/Element name
1	4	Blacha T100S / Plate T100S
2	4	Ceownik T100S / C profile T100
3	8	Wspornik T / Bracket T
4	1	Hak T100S / Mat T100S
5	42	Sprężyna 165/3/2 / Spring 165/3/2
6	4	Powierzchnia bezp. I / Safe surface I
7	4	Powierzchnia bezp. II / Safe surface II
8	80	Śruba M6x16 / Screw M6x16
9	80	Podkładka / Pad
10	80	Podkładka spręż. / Spring washer
11	80	Nakrętka M6 / Nut M6
12	2	Klej montażowy / Montage glue
13	1	Hak montażowy / Montage hook

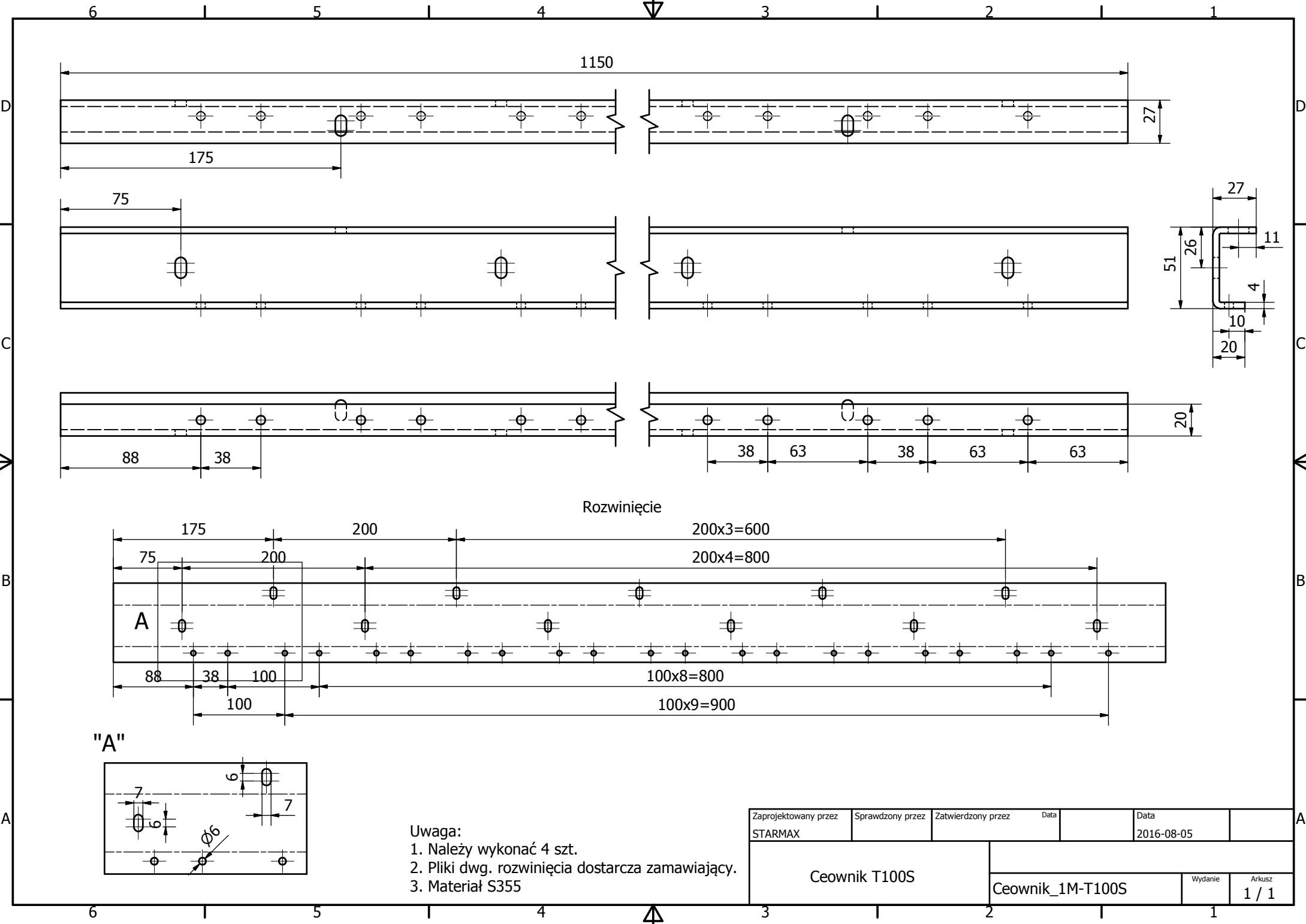
Trampolina 1M-T100S





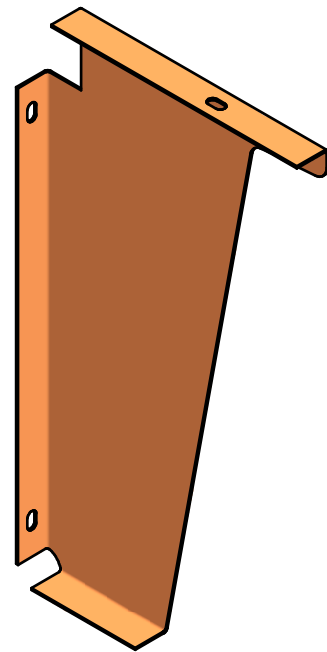
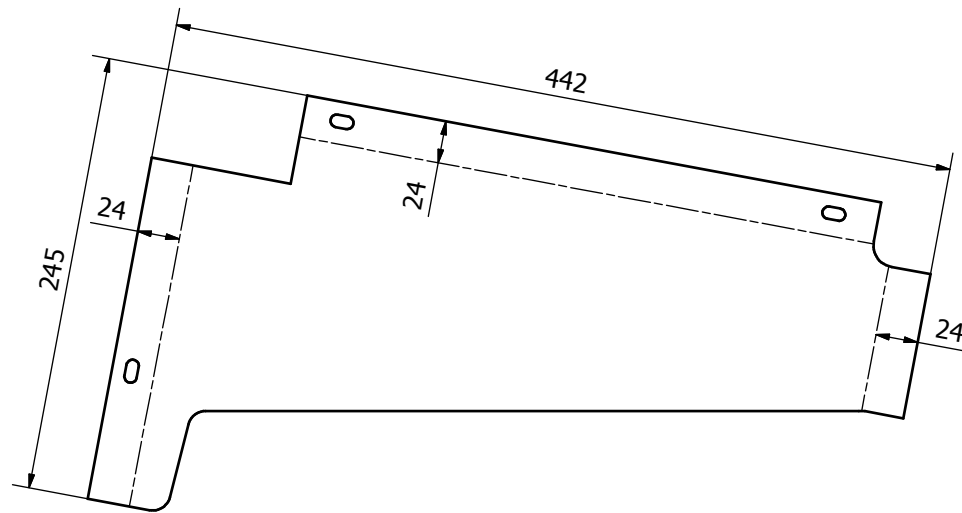
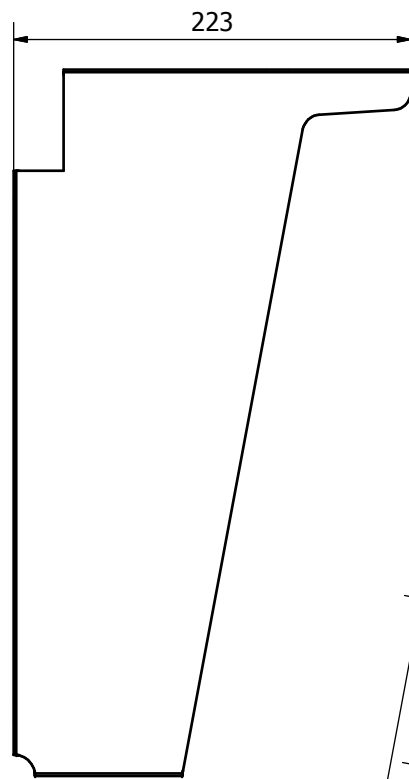
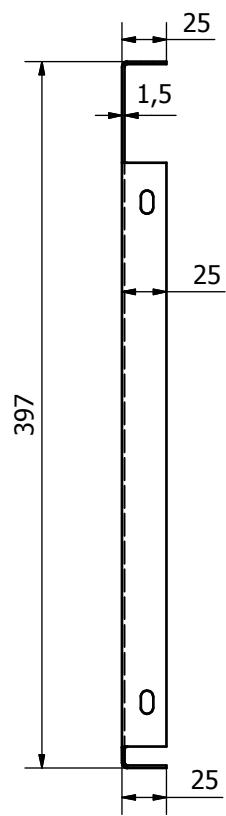
Uwaga:
 1. Należy wykonać 4 szt.
 2. Pliki dwg. rozwinięcia dostarcza zamawiający.

Zaprojektowany przez	Sprawdzony przez	Zatwierdzony przez	Data	Data
STARMAX				2016-08-05
Blacha T100S			1M-T100S	Wydanie
				Arkusz
				1 / 1



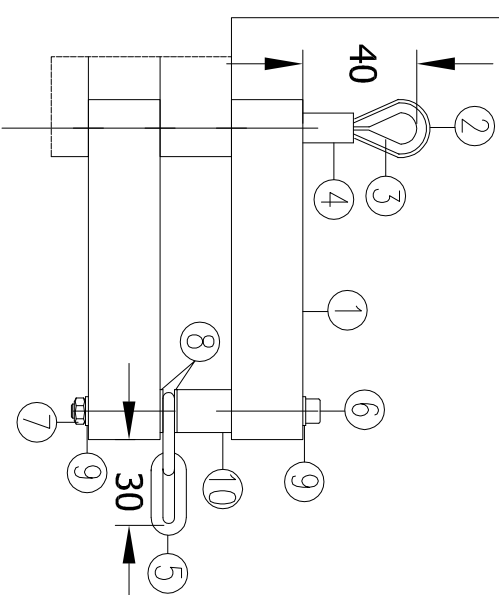
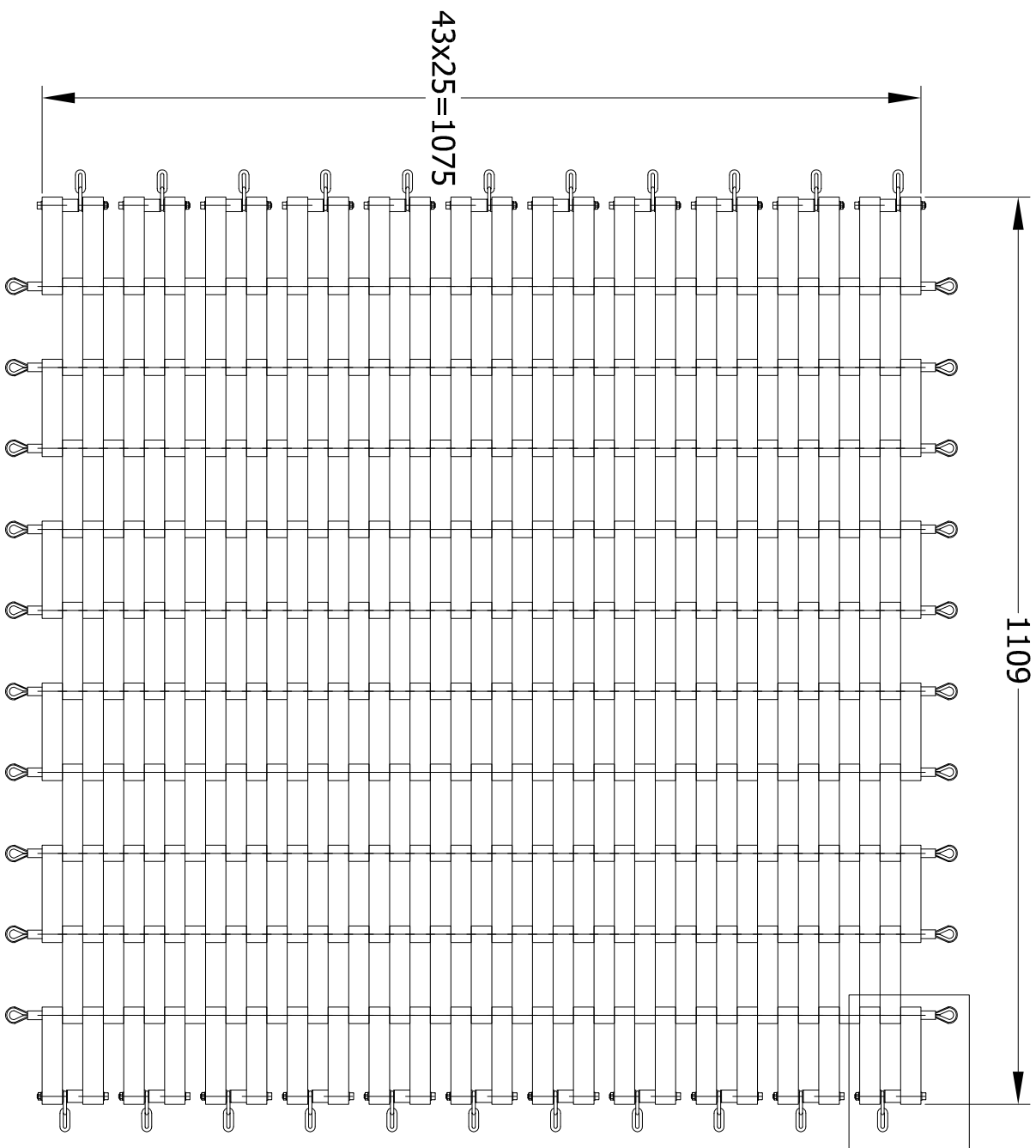
Uwaga:
 1. Należy wykonać 4 szt.
 2. Pliki dwg. rozwinięcia dostarcza zamawiający.
 3. Materiał S355

Zaprojektowany przez STARMAX	Sprawdzony przez	Zatwierdzony przez	Data	Data 2016-08-05	
Ceownik T100S			Ceownik_1M-T100S		
			Wydanie	Arkusz 1 / 1	



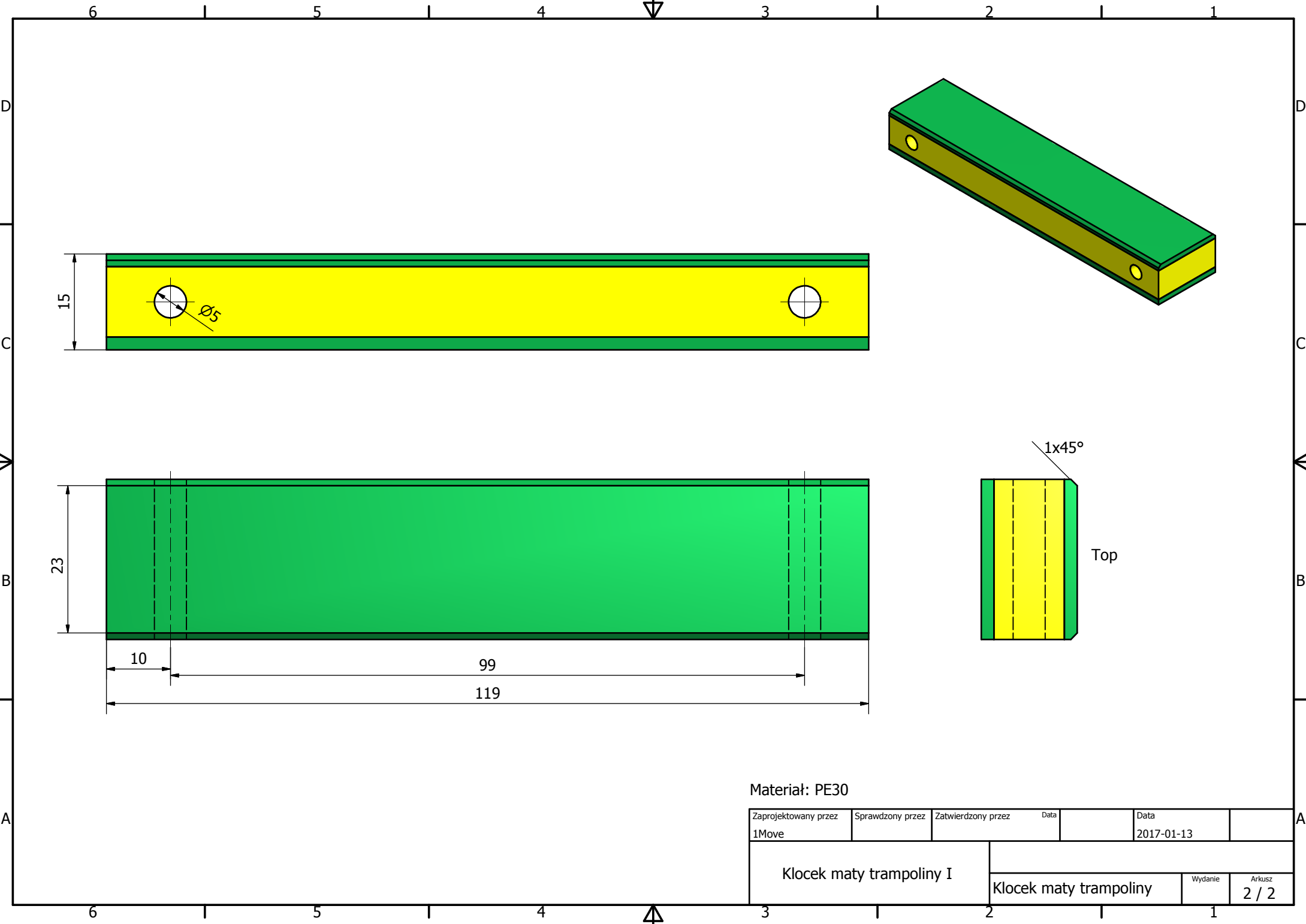
- Uwaga:
 1. Należy wykonać 8 szt.
 2. Pliki dwg. rozwinięcia dostarcza zamawiający.

Zaprojektowany przez	Sprawdzony przez	Zatwierdzony przez	Data	Data
STARMAX				2016-08-05
Wspornik T			Wspornik 1M-S	
			Wydanie	Arkusz
				1 / 1



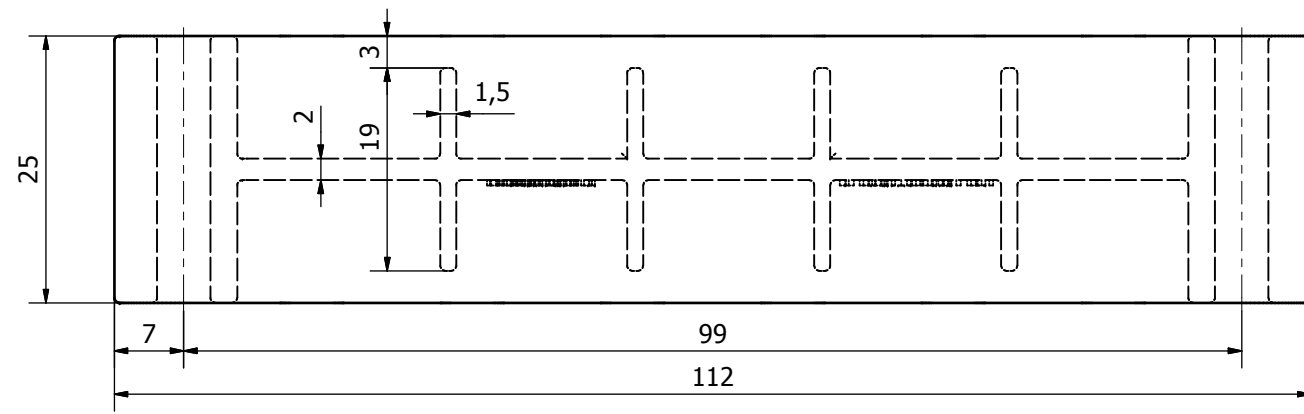
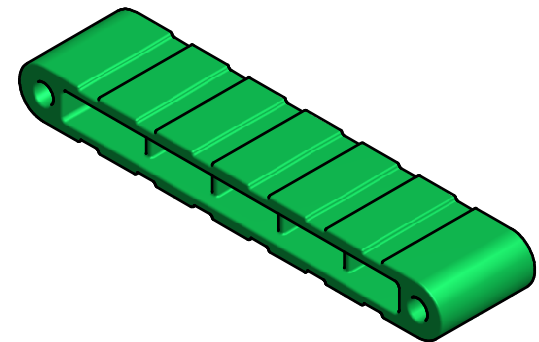
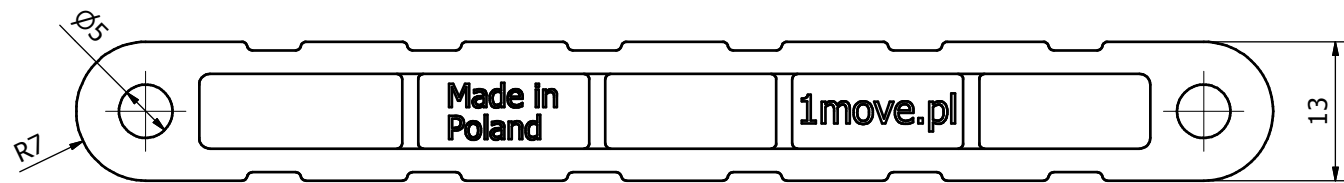
Poz	Ilość	Nazwa elementu	Materiał/Opis
1	237	Kłosek maty trampoliny	PE 300
2	13 m	Linka stalowa ocynk \varnothing 4mm	6x19+FC
3	20	Kausza 4 mm	ocynk
4	20	Tuleja aluminiowa 4 mm	DIN EN 13411-3
5	22	Dwa ogniwa 4xP21	DIN 5685A
6	22	Śruba M5x90	DIN 912 A2
7	22	Nakrętka samoh. M5	DIN 985 A2
8	44	Podkładka \varnothing 5,2 (5,2/15)	DIN 9021 A2
9	44	Podkładka \varnothing 5,2 (5,2/10)	DIN 125 A2
10	22	Dystans 6,3x15x20	Black nylon

Mata T100S



Materiał: PE30

Zaprojektowany przez 1Move	Sprawdzony przez	Zatwierdzony przez	Data	Data 2017-01-13	
Klocek maty trampoliny I			Klocek maty trampoliny		Wydanie 2 / 2



Materiał: PA6

Zaprojektowany przez 1Move	Sprawdzony przez	Zatwierdzony przez	Data	Data 2017-01-13	
Klocek maty trampoliny II			Klocek maty trampoliny		
			Wydanie	Arkusz 1 / 2	